

# 子育て支援拠点施設整備工事 かわらばん No,9

No,8では、屋根や建物内の床コンクリート、サッシができてきた状況をお知らせしました。

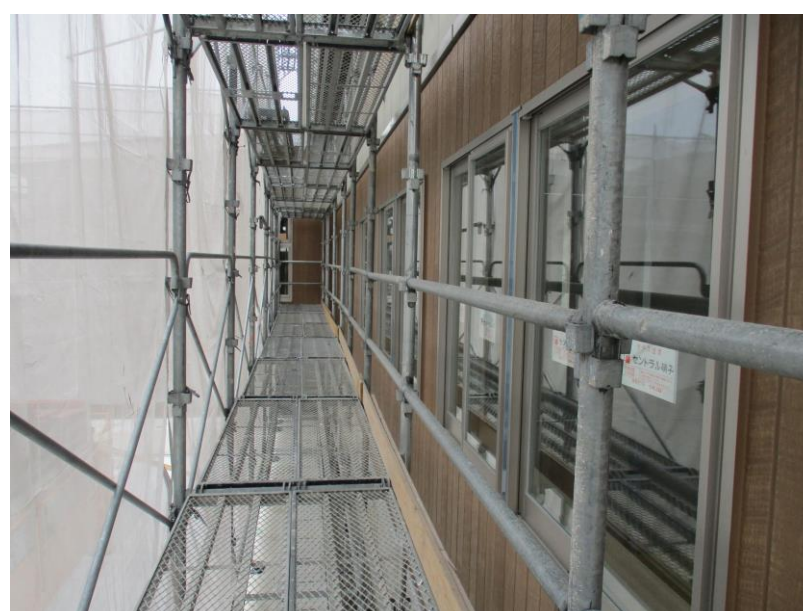
## 現在の状況



### 新築工事



前回のお知らせでは、外から見たときには鉄骨しかありませんでしたが、現在では外壁の設置が完了を迎えるところまで進んでいます。



建物内では、壁の工事が進んでいます。軽量鉄骨と呼ばれる骨組みを設置している状況です。

一部、壁の設置が進んでいます。だんだんと、部屋の大きさが分かるようになってきました。

