

## 坂祝冬花火「中止」します

令和3年度から実施してきました坂祝冬花火について、昨年度中学校校舎屋上の防水シートが火の粉の影響で破損し、校内に雨水が漏水しました。このため、中学校での花火の打ち上げには、学校に大きな損傷を与えるリスクがありますので、坂祝冬花火の開催を中止します。

楽しみにしておられた皆様には大変申し訳ありませんが、ご理解をお願いいたします。

問い合わせ先：企画課 ☎66-2411

## 自衛官候補生(任期制自衛官)募集

### 【自衛官候補生とは】

自衛官として任官する前に、非自衛官の期間を設け、「自衛隊の隊務を行う」自衛官としての義務を免除し、教育訓練に専念させる制度です。

約3か月間の教育を経て、2等陸・海・空士(任期制自衛官)に任官します。

任官後、陸上自衛官は1年9か月(一部技術系は2年9か月)、海上・航空自衛官は2年9か月を1任期として勤務します。(陸海空自衛官ともに、2任期目以降は各2年毎任期が更新されます。)

### 【自衛官候補生のしくみ】

約3か月間、自衛官となるために必要な基礎的教育を受けたのち、2等陸・海・空士(任期制自衛官)に任官し、部隊で勤務することとなります。任期満了後、民間企業への就職又は大学への進学など進路を選択することとなり、勤務継続した場合は、2年毎に任期が更新されます。

### 【採用案内】

資格	日本国籍を有する18歳以上33歳未満の者 ※32歳の者は、採用予定月の末日現在、33歳に達していない者
受付期間	年間を通じて行っております。
試験日程	受付時にお知らせします。
試験科目	筆記試験(WE B)、口述試験、適性検査、身体検査及び経歴評定
合格発表	試験時にお知らせします。
入隊時期	採用予定通知書でお知らせします。



問い合わせ先：  
自衛隊美濃加茂地域事務所  
(可茂総合庁舎4F)  
美濃加茂市古井町下古井2610-1  
☎25-7495

## 住民票等広域交付サービス終了のお知らせ

坂祝町 富加町 川辺町

可児市

七宗町

美濃加茂市

### 可茂地区10市町村

八百津町

御嵩町

東白川町

白川町

## 住民票等広域交付サービス終了します。

コンビニ交付サービスの普及や戸籍情報システムの稼働(令和6年3月予定)により、各種証明書が、全国でより一層取得しやすくなっているため、これまで、可茂管内独自で実施してきた「住民票等広域交付サービス」を終了します。

どうぞ、ご理解いただきますようお願いいたします。

**サービス終了日：令和5年12月末**

問い合わせ先：

窓口税務課 ☎66-2405

## 最低賃金改正のお知らせ

### ■ 岐阜県最低賃金

時間額 **950円** (10月1日から)

岐阜県最低賃金は、年齢に関係なく、パートや学生アルバイトなどを含め、県内で働くすべての労働者に適用されます。ただし、次に掲げる産業に従事する労働者(一部適用除外あり)は、該当する特定(産業別)最低賃金も適用されます。

使用者も、労働者も、1時間当たりの賃金額が最低賃金額以上となっているかどうか、必ず確認をしましょう。

詳しくは、岐阜労働局賃金室 ☎058-245-8104 又はお近くの労働基準監督署までお尋ねください。

### ■ 岐阜県の特定(産業別)最低賃金

(12月21日から改正予定)

電子部品・デバイス・電子回路、 電気機械器具、情報通信機械器具製造業	時間額 <b>965円</b>
自動車・同附属品製造業	時間額 <b>1,005円</b>
航空機・同附属品製造業	時間額 <b>1,031円</b>



## 保健推進員の募集

坂祝町保健推進員は自治会の推薦を受けて2年の任期で活動していましたが、令和6年度からは、町の公募により選出された方に活動していただくことになりました。

有償ボランティアとして活動費をお支払いします。任期2年(再任可能)

## どんなことをするの？

- ★子どもの各種健診や教室等の事業の協力(測定結果の記録等)
- ★遊びの教室などの託児
- ★地域の方へのがん検診や講演会のお知らせ
- ★健康情報の発信・住民のニーズ把握

## 【応募条件】

- ・坂祝町民 資格や経験は問いません
- ・個人情報等の秘密が守れる方
- ・0～3歳児の託児ができる方
- ・年間4～5回事業に協力できる方(平日の日中1～2時間程度)

## 【募集人員】

12名程度(定員になり次第募集を締め切ります)

問い合わせ先：

福祉課(保健センター) ☎26-7201



## 中皮腫や肺がん等の石綿による疾病の補償・救済について

厚生労働省では、毎年、石綿関連疾患認定事業場名等を公表しており、中皮腫や肺がん等で労災認定された事業場において過去に就労され、中皮腫や肺がん等を発症し、又は亡くなられた場合、労災保険給付等の支給対象となる可能性があります。

また、石綿による疾病は、石綿を吸ってから非常に長い年月を経て発症することが大きな特徴です。まずは、お気軽に岐阜労働局又は最寄りの労働基準監督署にご相談ください。

なお、詳しい内容は厚生労働省HPでもご覧いただけます。



厚生労働省HP



## JAめぐみの 就農塾生募集

JAめぐみでは、就農を目指す人のために、圃場で実体験をしながら農業の基礎を習得する塾を開きます。お気軽にお問い合わせください。

【学習期間】 令和6年4月～7年3月

【募集人員】 各コース10名以内

【対象者】 JAめぐみの管内で就農が見込める概ね65歳までの方

【内容】 全体学習、圃場実習(年間10回程度)(圃場実習)サトイモ(中濃地域)、夏秋ナス(中濃・みのかも・可児地域)、果樹(栗)コース(みのかも)から1コース選択

【募集期間】 令和6年2月16日(金)

【受講料】 10,000円(※講習代、保険料、資料代等を含む)

## 【申込み先】

JAめぐみの 本店 営農対策課  
(営業日：土日祝を除く8時30分～17時)

〒501-3802 関市若草通1-1

TEL: 0575-23-5885 FAX: 0575-23-5551

E-mail: [eino@jamegumino.gjadc.jp](mailto:eino@jamegumino.gjadc.jp)

担当：島本

※定員を超えた時点で募集を終了させていただきますので、ご興味のある方はお早目にお問い合わせください。

園芸用土などに  
浄水発生土はいかがですか

山之上浄水場では、「浄水発生土」を販売しています。浄水発生土とは、水道水の原料となる河川水に含まれる土や砂などを固めたもので、次の特徴があります。

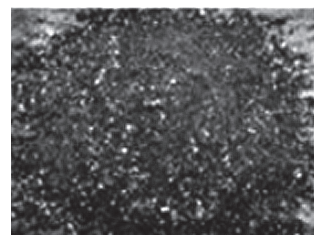
- 水はけが良い。
- 固いので崩れにくい。
- 雑草が生えにくい。

肥料や腐葉土と混合させて園芸用土として多く利用されています。他にも、グラウンド改良材や法面吹付材の材料としても利用されています。

興味のある方はお気軽にご連絡ください。

【料金】 1立方メートルあたり11円(税込、振込手数料別) ※1立方メートル未満は無料

【時間】 9時～16時(土日祝除く)



問い合わせ先：

岐阜県東部広域水道事務所 山之上浄水場  
(美濃加茂市山之上町2500) ☎25-4181