

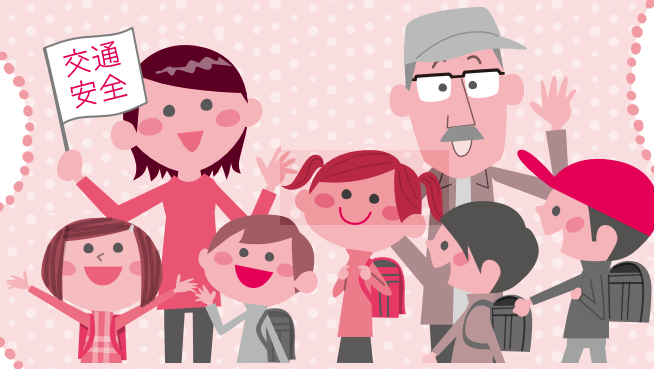
「コミュニティ・スクール」 スタートして2年！

ふるさと・絆委員会では、「ふるさと坂祝が好き！」と言える子を育むために地域の見守り活動について話し合いました。



登校時、多くの方に見守られ、登校できることは本当にありがたい。

交通安全



「おはよう!」、「ただいま!」
「おかえり!」と挨拶を交わすことができ
うれしい。

交通安全

交通安全

下校時が
心配!



下校の時間帯は、まちまちなので、特定の場所にずっと立つことは難しい。地域みんなで「ながら見守り(犬の散歩を下校時間帯にする、農作業をしながら見守る等)」が出来るとより安心できるね。下校時にも登校時のように地域で見守りができるように声掛けをしていきたいな。

2020
11/10

「ながら見守り」をしながら挨拶を! ぜひみなさんで!

10月10日にコミュニティ・スクール 地域・園・学校協働本部【ふるさと・絆委員会】が開催されました。

いつも
ありがとう!



安全で安心に
登下校できるね!



「おはよう」
「ただいま」
「ありがとう!」



今年度は、坂祝の素敵な場所、歴史・文化に触れられる場所の紹介や、実際に行ってみることも計画したいです。みなさんの中で、「子ども達のために、こんなことをしたい!」「こんなことをやったらどうだろう!」ということがありましたら、下記までご相談ください。

地域・園・学校協働本部 ふるさと・絆委員会事務局 (坂祝町教育委員会内) ☎66-2409

広告

新和のリフォーム
大人リノベーション



新和のリフォームとは?

子供の独立や結婚、孫の誕生。または定年退職などをきっかけに家族のカタチや暮らしのカタチは変わります。それらのきっかけで合わなくなった住まいを、家族や暮らしのカタチに合わせて安全・安心で快適に暮らせるようにすることで“新たなライフスタイル”を描くリフォームのことです。

毎週 土・日に相談会を開催中です

恵木の村
えこのもり

事前予約は
コチラ→



〒509-0203 可見市下恵土2993-1 ☎0574-63-0715
営業時間/AM10:00~PM5:00 水曜定休日 ※年末年始は除く



株式会社 新和建設