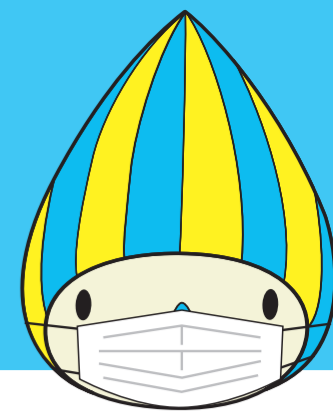




岐阜县， 关于佩戴口罩的思考方法



3月13日以后，基于国家「关于回顾佩戴口罩的思考方法」，
请按照以下内容来安排合理的应对。

关于佩戴口罩，尊重个人的自主选择， 来决定佩戴口罩与否。

■ 以下能有效防止病毒传播的场合，建议佩戴口罩。



去医院就诊时
前往高龄者设施，残障人士设施时
在上述地方工作时



乘坐高峰时期的电车和公交车时



前往高重症化风险人士聚集的场所时

■ 如果您属于以下任何一种情况，请避免外出，不得已外出时戴上口罩。



出现流鼻涕，咳嗽等症状的时候



出现阳性反应，同居亲人有阳性者的时候

自4月1日起适用

在企业的应对

- 允许企业出于感染控制或商业原因要求来访者或员工佩戴口罩。
- 企业将遵守各行业组织根据政府政策制定的「各种行业指南」。

在学校的应对

- 在学校的教育活动，尊重个人的自主选择，来决定佩戴口罩与否。
- 顾全希望佩戴口罩的学生和不希望佩戴口罩的学生双方。



岐阜县新型冠状病毒感染症对策本部



【县政府官网链接】