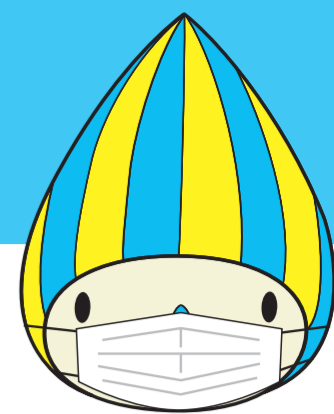


Concept sa pagsusuot ng mask sa Prepektura ng Gifu



Pagkatapos ng ika-13 ng Marso, ang "Concept ng Gobyerno sa pagsusuot ng mask mangyaring magsagawa ng naaangkop na pagkilos tulad ng sumusunod.

Tungkol sa pagsusuot ng mask, igagalang namin ang pansariling pagpili ng bawat indibidwal at ipaubaya namin ito sa sariling pagdedesisyon.

Ang pagsusuot ng mask ay inirerekomenda sa mga sumusunod na sitwasyon kung saan ang pagsusuot ng mask ay epektibo.



Kapag bumibisita sa isang Medical Institution
Kapag bumibisita sa mga medical institution para sa mga matatanda o para sa mga may disabilidad, atbp.
Kapag nagtatrabaho sa mga Medical Institution



Kapag gumagamit ng masikip na pampublikong transportasyon tulad ng mga tren o bus



Kapag pumunta sa mataong lugar at may mataas na panganib na magkaroon ng malubhang karamdaman.

Alinman sa mga sitwasyong nakalista sa ibaba iwasang lumabas at magsuot ng mask kung hindi maiiwasan ang paglabas



Kung mayroong mga sintomas tulad ng sipon at ubo



Kung ikaw ay naging positibo o kung mayroong positibong tao sa parehong sambayanan

Epektibo mula ika-1 ng Abril

Mga hakbang na maaring gawin ng mga Business Operators

- Pinahihintulutan para sa isang operator ng negosyo na hilingin sa mga user o empleyado na magsuot ng mask para sa pagkontrol sa impeksyon o mga dahilan ng negosyo.
- Susunod ang mga business operators sa mga "Industry-specific Guidelines" na susuriin ng bawat organisasyon ng industriya alinsunod sa mga patakarang ipinasiya ng Gobyerno.

Mga hakbang na maaring gawin ng mga Paaralan/Schools

- Sa mga school activities, igagalang namin ang pansariling pagpili ng bawat indibidwal at ipagkakatiwala ang pagsusuot ng mask sa sariling pagdedesisyon.
- Bibigyan naming ng konsiderasyon ang parehong mga nais magsuot ng mask at ang mga hindi.



Gifu Prefectural COVID-19 Infecyon Countermeasures HQ



[Prefecture Homepage Link]