

固定資産税台帳の縦覧期間
4月1日～4月30日

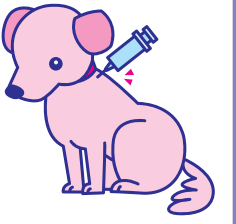
みどりの月間／4月15日～5月14日
「緑の募金」にご協力をお願いいたします。

軽自動車税納税通知書は5月中旬に発送します
納期限／6月2日



狂犬病予防集合注射実施日程

Table with columns: 日にち, 場所, 時間. Includes dates like 4月18日(金) and locations like 中組公民館, 加茂山第2集会所, etc.



保セ保健センター ㊦サンライフさかほぎ ㊧中央公民館 ㊨包括地域包括支援センター 乳乳幼児期家庭教育学級 郷郷土資料館 ㊩つどいの広場アンブレラ 坂保坂祝保育園 遊々遊々子ども園 ㊪坂祝幼稚園 小坂祝小学校 中坂祝中学校

Main calendar grid with 7 columns (SUNDAY to SATURDAY) and 4 rows of dates. Each cell contains event details, collection days, and public holidays.

24時間365日対応の健康電話相談「健康ほっとダイヤル」☎0120-238-007
24時間365日対応「救急安心センターぎふ」#7119

相談内容：健康・医療・育児・介護・認知症・医療機関情報等の提供など
相談内容：急な病気やケガで病院へ行く方がいい？救急車を呼ぶ方がいい？と迷ったときに！